



**RB**  
**ROBERT BEER**

**Herzlich Willkommen  
in Parkstein!**

**vb select**

# Robert Beer Management GmbH



- Spezialist für risikoadjustierte Aktienanlage
- Systematischer, regelbasierter Investmentprozess
- Prognosefreier Ansatz
  
- Ziel: Substanzerhalt, Inflationsschutz & langfristiger Ertrag für den Anleger
  
- Assets per 30.06.2022 ~ 250 Mio. €
  
- Fonds: RB LuxTopic - Aktien Europa  
RB LuxTopic – Flex  
RB LuxTopic - Systematic Return



# Alle Risiken bereits enthalten?

## OESTERREICH REPUBLIK ANLEIHE CHART - 5 JAHRE

Börse: Ste Generale Chart-Typ: Gefüllter-Chart Optionen

Intraday 1 Woche 1 Mon. 3 Mon. 1 Jahr 3 Jahre **5 Jahre** MAX



-50 % auf 1 Jahr

Rendite bis  
20.09.2117  
2,59% p.a.

Inflationsausgleich?  
Aussichtsreich?  
Riskant?

Quelle: <https://www.finanzen.net/anleihen/a19pcg-oesterreich-anleihe>; Stand 28.06.2022

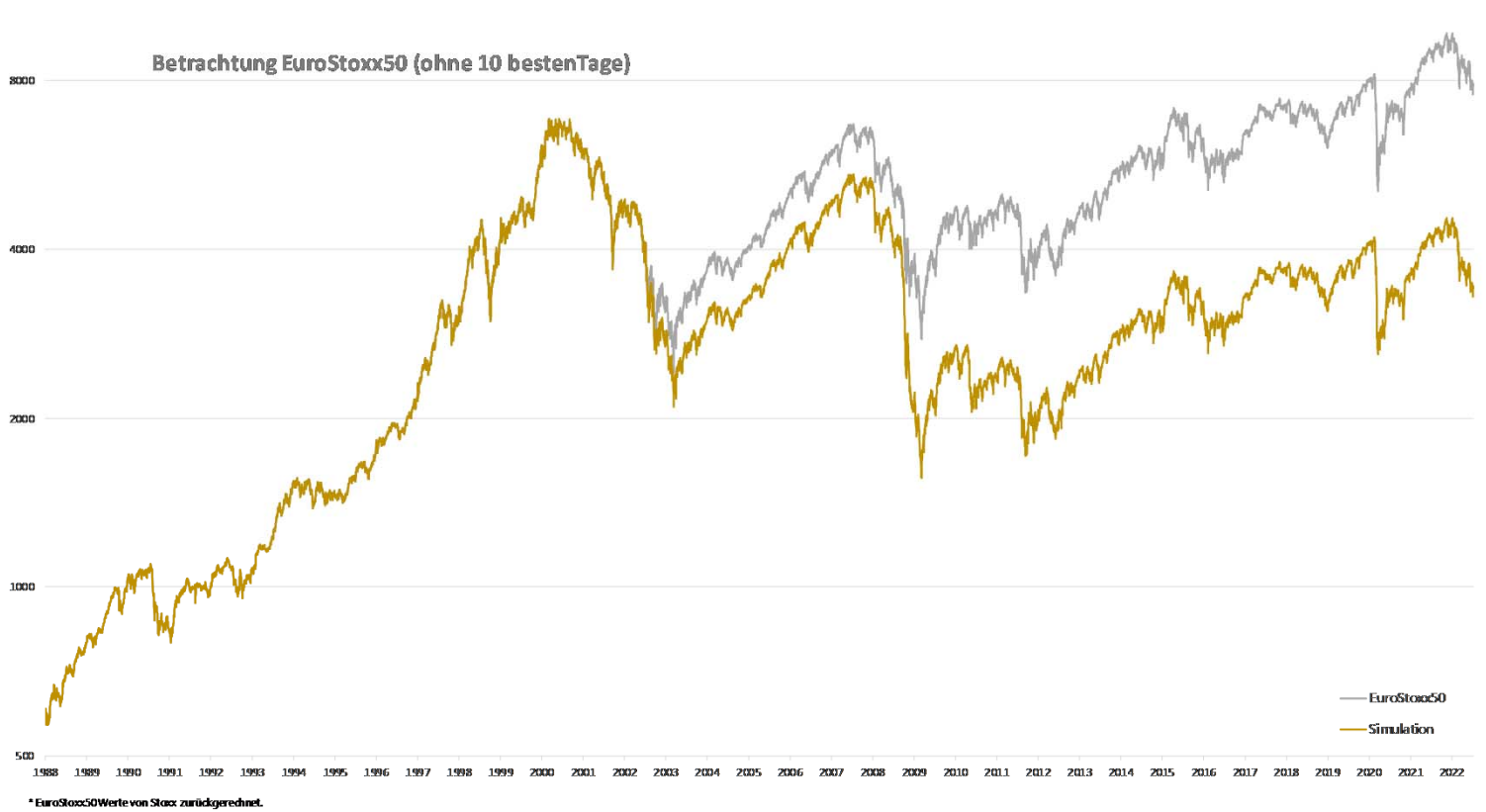
# Was tun?

Wie war die Inzidenz vor einem Jahr?



-> Wir wissen nicht was kommt und  
wir wissen nicht wie die Märkte darauf reagieren!

# Simulation „ohne die 10 besten Tage“



Parameter	
Betrachtung ab:	31.12.1987
Kurse weglassen:	Besten
Anzahl der Tage:	10
Börsentage Gesamt:	8909

	ESTX 50	Simulation	Diff.	Verhältnis
Rendite:	1244,80%	486,95%	-757,86 %	39,12%
Rendite p.a.:	7,82%	5,26%	-2,56 %	67,28%
Vola annualisiert:	20,81%	20,34%	-0,48 %	
Max Drawdown.:	-64,64%	-77,09%	+12,45 %	

Quelle: Infront, Eigene Berechnung





ROBERT BEER

*Rendite und Werterhalt*

# Auf lange Zeit berechenbar!

## Dow Jones seit 1900



<https://www.boerse.de/aktien/wissen/boersen-crash/>

## Wir fühlen uns wohl mit...

---

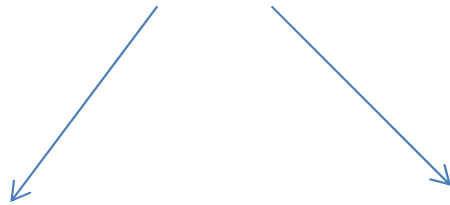
- ✓ Globale Marktführer
- ✓ Hohe Substanz und Ertragskraft
  - ✓ Hohe Margen
- ✓ Weltweite Umsatzgenerierung
  - ✓ Krisenfest
- ✓ Bewährtes Risikomanagement



## Blue Chip Aktien

# Wie kann man Aktienrisiken ausnutzen?

## Timing



- Kauf / Verkauf
- „rein – raus“
- Aktienquotensteuerung

Beispiele:

- Sell in May

- Sicherung über Futures

Beispiele:

- Alpha-Strategien

## Strategie



- Aktien mit weniger Risiken

Beispiele:

- Dividenden
- „low Vola“

- „Versicherung“ über Put-Option

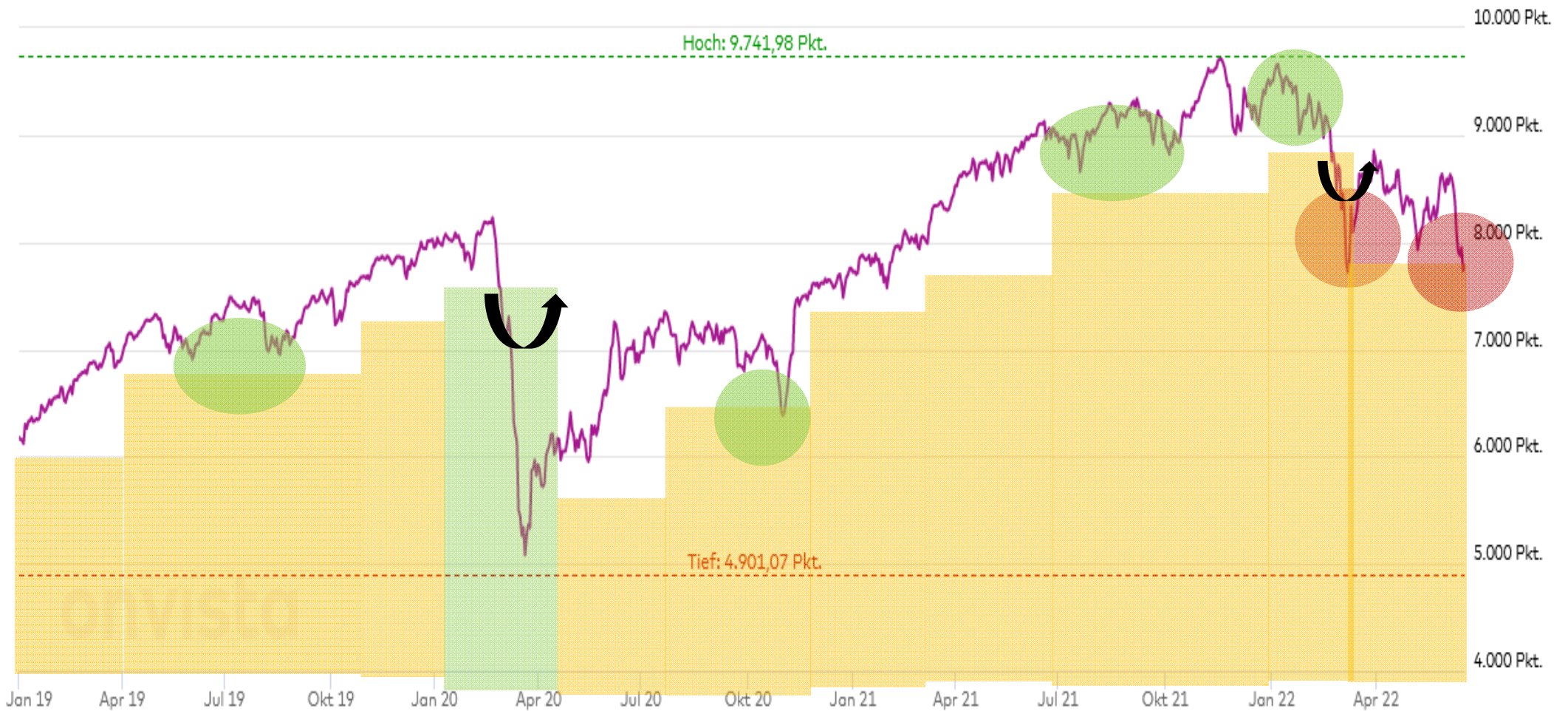
Beispiele:

- Protective Put





# Beispiel Put-Absicherung



Quelle: onvista.de; Zeitraum 01.01.2019 bis 20.06.2022



ROBERT BEER

*Rendite und Werterhalt*

# Statistik: Wie oft crashen die Märkte

---

## Market Briefing: S&P 500 Bull & Bear Markets Corrections Yardeni Research, Inc.

Mindestens 10 % Kursrückgang	Alle 12 Monate
Mindestens 20 % Kursrückgang	Alle 5 Jahre
Mindestens 30 % Kursrückgang	Alle 9 Jahre
Mindestens 40 % Kursrückgang	3 Mal pro Jahrhundert

Quelle: eigene Recherche; Market Briefing: S&P 500 Bull & Bear Marktets Corrections, Yardeni Research, Inc. 20.06.2018 ;

# Volatile Zeiten: Weniger Verlust gleich mehr Gewinn

Kann besser sein: Beispielhafter Vergleich long only und risikoadjustiert 6% p.a. mit „halbem“ Drawdown vs. 8% p.a. mit 20 und 30% Rücksetzer					
nach	"risikoadjustiert"		"long only"		Differenz
	100,00	6%	100,00	8%	
1 Jahr	106,00	6%	108,00	8%	-2,00
2 Jahren	112,36	6%	116,64	8%	-4,28
3 Jahren	119,10	-10%	125,97	-20%	-6,87
4 Jahren	107,19	6%	100,78	8%	6,41
5 Jahren	113,62	6%	108,84	8%	4,78
6 Jahren	120,44	6%	117,55	8%	2,89
7 Jahren	127,67	6%	126,95	8%	0,72
8 Jahren	135,33	-15%	137,11	-30%	-1,78
9 Jahren	115,03	6%	95,97	8%	19,05
10 Jahren	121,93	6%	103,65	8%	18,28
11 Jahren	129,25	6%	111,94	8%	17,30
12 Jahren	137,00	6%	120,90	8%	16,10
13 Jahren	145,22	6%	130,57	8%	14,65
14 Jahren	153,93	6%	141,02	8%	12,92
15 Jahren	<b>163,17</b>	<b>4,21% p.a.</b>	<b>152,30</b>	<b>3,49% p.a.</b>	10,87

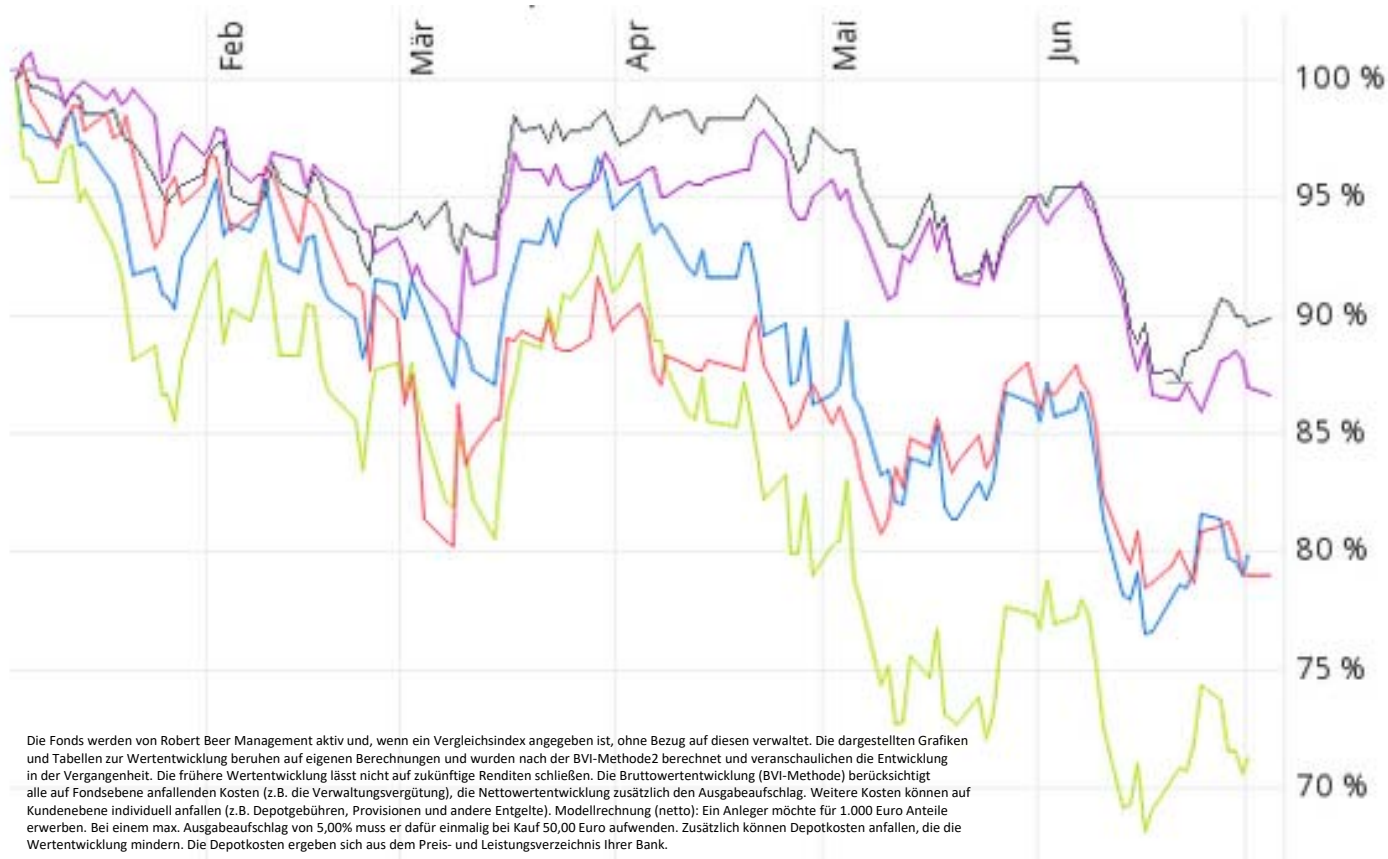
Quelle: eigene Recherche

# LuxTopic seit Jahresstart



ROBERT BEER

*Rendite und Werterhalt*



„Flex“  
„Aktien Europa“

S&P500 / Eurostoxx50

Nasdaq Comp.

Die Fonds werden von Robert Beer Management aktiv und, wenn ein Vergleichsindex angegeben ist, ohne Bezug auf diesen verwaltet. Die dargestellten Grafiken und Tabellen zur Wertentwicklung beruhen auf eigenen Berechnungen und wurden nach der BVI-Methode2 berechnet und veranschaulichen die Entwicklung in der Vergangenheit. Die frühere Wertentwicklung lässt nicht auf zukünftige Renditen schließen. Die Bruttowertentwicklung (BVI-Methode) berücksichtigt alle auf Fondsebene anfallenden Kosten (z.B. die Verwaltungsvergütung), die Nettowertentwicklung zusätzlich den Ausgabeaufschlag. Weitere Kosten können auf Kundenebene individuell anfallen (z.B. Depotgebühren, Provisionen und andere Entgelte). Modellrechnung (netto): Ein Anleger möchte für 1.000 Euro Anteile erwerben. Bei einem max. Ausgabeaufschlag von 5,00% muss er dafür einmalig bei Kauf 50,00 Euro aufwenden. Zusätzlich können Depotkosten anfallen, die die Wertentwicklung mindern. Die Depotkosten ergeben sich aus dem Preis- und Leistungsverzeichnis Ihrer Bank.

## Weniger Verlust als die großen Indizes bzw. ETF

Quelle: [www.comdirect.de](http://www.comdirect.de); eigene Recherche, Stand 05.07.2022



# „Der Internationale“

# ROBERT BEER

Rendite und Werterhalt



seit Auflage 2004

Retail: LuxTopic – Flex A

Insti: LuxTopic – Flex B

A0CATN

A2P6A3

6,5 % p.a.

7,2 % p.a.

Morningstar Rating Gesamt

★★★★★

### RB LuxTopic - Flex

Peer Group: Mixed Asset EUR Flex - Global  
Country/Region: Luxembourg



FWW Fondsstars

★★★★★

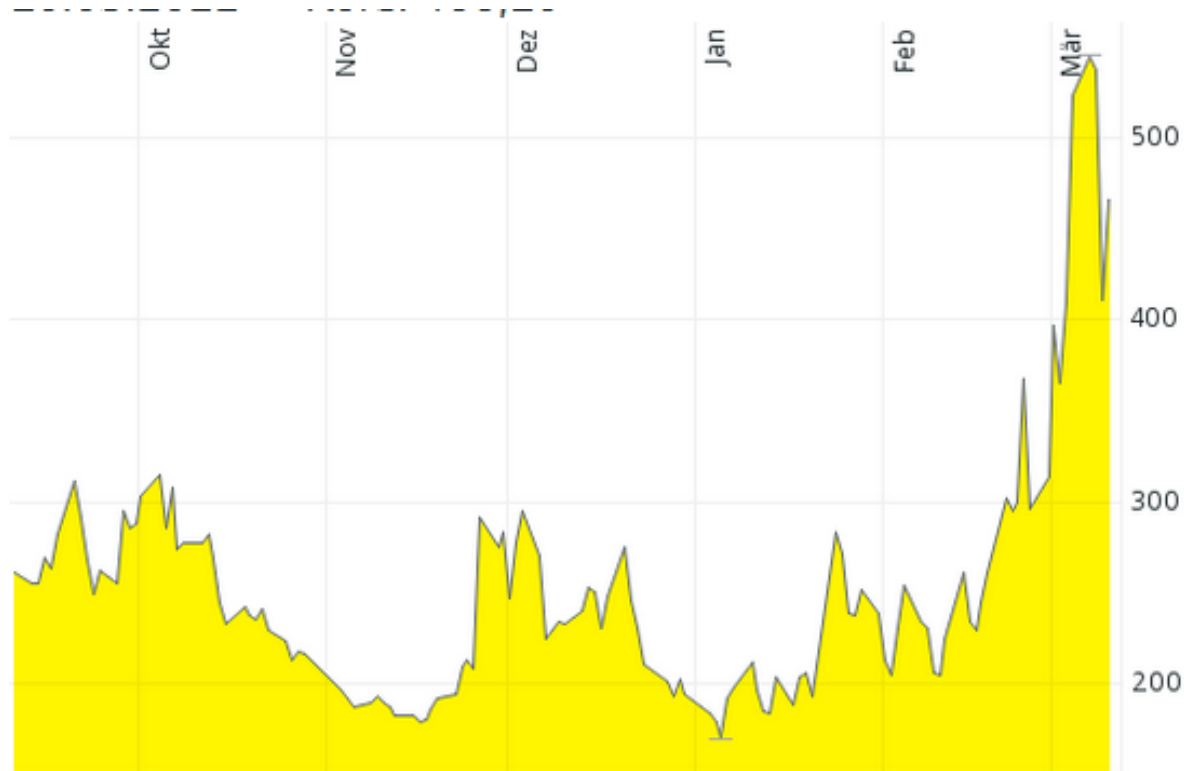
## Rendite und Risiko im Einklang!

Quelle: vwd; eigene Recherche; Stand 30.06.2022




**ROBERT BEER**
*Rendite und Werterhalt*

# Wirkung Optionssicherung RB LuxTopic Flex


**Anfang Januar**
**Anfang März**

Aktien	92%	74%
Optionen	8%	21%
Gesamt	100%	95%

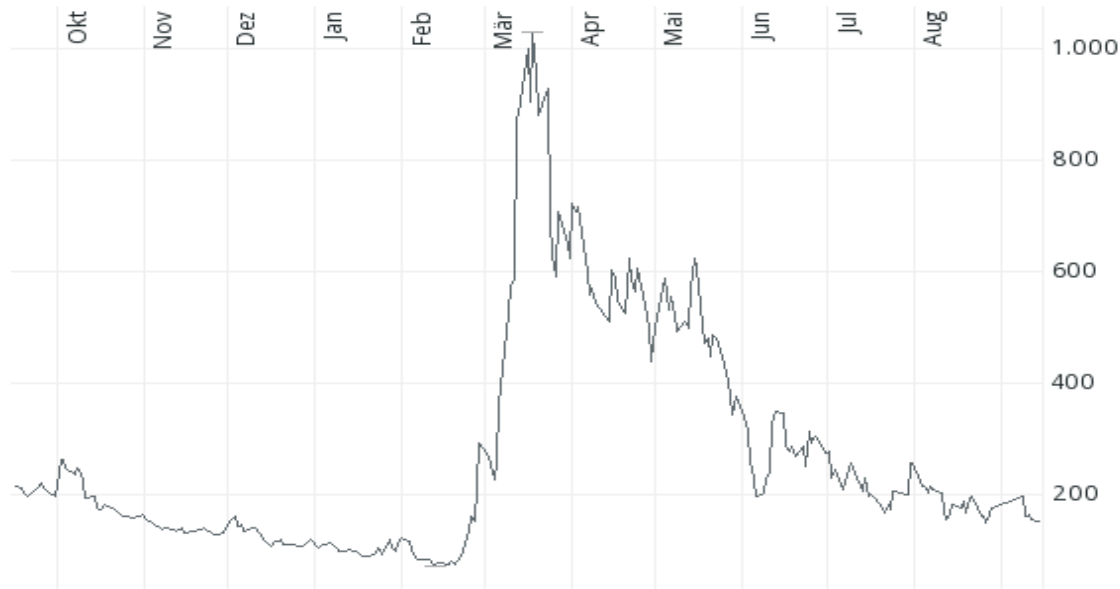
Quelle: comdirect.de; eigene Recherche; Zeitraum 6 Monate, Stand 11.03.2022



ROBERT BEER

*Rendite und Werterhalt*

# Wirkung Optionssicherung im Corona-Crash



Quelle: comdirect.de; eigene Recherche; Zeitraum 1 Jahr; Stand 14.09.2020

	Mitte Februar	Mitte März	Anfang April
Aktien	95%	62%	92%
Optionen	3%	36%	6%
Cash	2%	2%	2%
Gesamt	100%	100%	100%

Entwicklung

+/- 0%

# RB LuxTopic – Flex



- ✓ Globale Marktführer
- ✓ Hohe Substanz und Ertragskraft
  - ✓ Hohe Margen
- ✓ Weltweite Umsatzgenerierung
  - ✓ Krisenfest
- ✓ Bewährtes Risikomanagement

## Internationale Blue Chips

### Länder (in %)

USA	54,4
Deutschland	10,5
Frankreich	7,2
Schweiz	5,3
Niederlande	3,9
Großbritannien	3,7
Spanien	3,5
China	2,8
Japan	2,0
Dänemark	1,6

Stand: 30.06.2022

### Top 10 Aktien Positionen (in %)

Baidu	1,1
Unitedhealth Group	1,0
Verizon Communications	1,0
McDonald's	1,0
INTUIT	1,0
Tyx Cos	0,9
Starbucks	0,9
Fedex	0,9
Microsoft	0,9
Colgate-Palmolive	0,9

Stand: 30.06.2022

# RB LuxTopic – Flex

Top Performer  
01.01. – 30.06.2022

## Top 10 Aktien Positionen

Merck & Co.	21,0%
BYD	17,8%
TotalEnergies	17,8%
Sanofi	13,0%
Deutsche Börse	10,7%
Beiersdorf	8,7%
International Business Machines	8,2%
Novo Nordisk Class B	8,1%
Coca-Cola	7,8%
Rio Tinto	7,0%

Zeitraum: 01.01.22-30.06.22

01.01.2020 – 30.06.2022

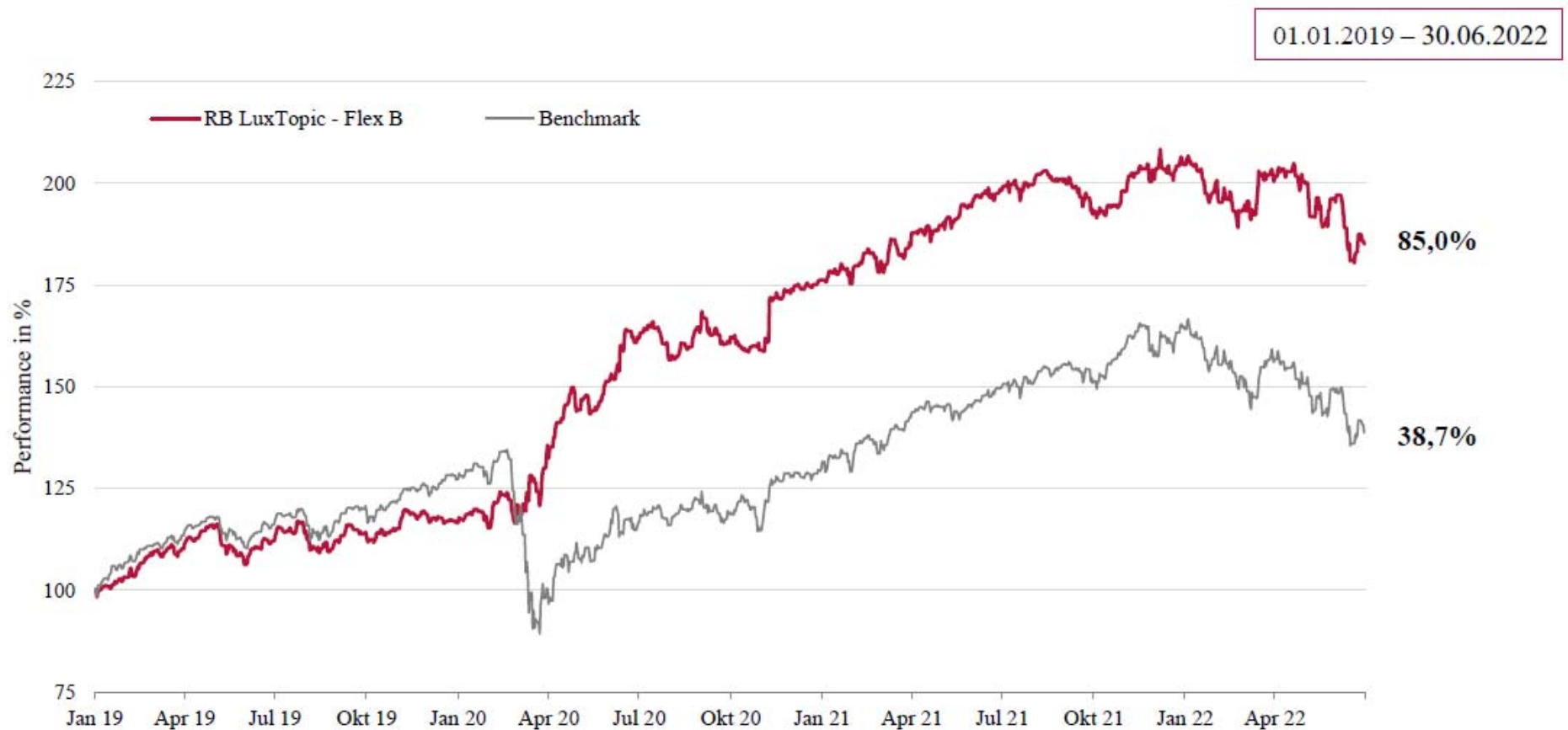
## Top 10 Aktien Positionen

BYD	710,2%
Tesla Motors	704,9%
NVIDIA	158,4%
Swedish Match	127,9%
Novo Nordisk Class B	114,1%
Apple	89,5%
Arista Networks	84,3%
UnitedHealth	81,3%
ASML	76,6%
Thermo Fisher Scientific	68,2%

Zeitraum: 01.01.20-30.06.22

Weder Value noch Growth – ein bunter Strauß toller Unternehmen

# RB LuxTopic – Flex B



Die Fonds werden von Robert Beer Management aktiv und, wenn ein Vergleichsindex angegeben ist, ohne Bezug auf diesen verwaltet. Die dargestellten Grafiken und Tabellen zur Wertentwicklung beruhen auf eigenen Berechnungen und wurden nach der BVI-Methode2 berechnet und veranschaulichen die Entwicklung in der Vergangenheit. Die frühere Wertentwicklung lässt nicht auf zukünftige Renditen schließen. Die Bruttowertentwicklung (BVI-Methode) berücksichtigt alle auf Fondsebene anfallenden Kosten (z.B. die Verwaltungsvergütung), die Nettowertentwicklung zusätzlich den Ausgabeaufschlag. Weitere Kosten können auf Kundenebene individuell anfallen (z.B. Depotgebühren, Provisionen und andere Entgelte). Modellrechnung (netto): Ein Anleger möchte für 1.000 Euro Anteile erwerben. Bei einem max. Ausgabeaufschlag von 5,00% muss er dafür einmalig bei Kauf 50,00 Euro aufwenden. Zusätzlich können Depotkosten anfallen, die die Wertentwicklung mindern. Die Depotkosten ergeben sich aus dem Preis- und Leistungsverzeichnis Ihrer Bank.

Quelle: infront; eigene Recherche; Stand 30.06.2022



# Bullet Points RB LuxTopic Fonds

- ✓ „Weniger Verlust gleich höherer Gewinn“
- ✓ Renditeträchtige Strategie seit Auflage 2003/2004
- ✓ Max. Verlust erheblich geringer als bei reinen Aktien
- ✓ Doppelt besser: Deutliche Outperformance und geringere Risiken als der ETF
- ✓ Erprobter und langjährig erfolgreicher Ansatz: „Aktien mit aktivem Risikomanagement“
- ✓ Ideal geeignet für volatile Märkte mit großer Unsicherheit, für Kunden mit begrenzten Risikoappetit

# Korrelationsvergleich

07.2017 - 06.2022

	Siemens Balanced	ACATIS GANÉ VALUE EVENT FONDS	RB LuxTopic - Flex	DWS Concept Kaldemorgen	Flossbach von Storch - Multiple O...	MFS Meridian Funds - Prudent Cap...
Siemens Balanced	1	-	-	-	-	-
ACATIS GANÉ VALUE EVENT FONDS	0,87	1	-	-	-	-
RB LuxTopic - Flex	0,22	0,34	1	-	-	-
DWS Concept Kaldemorgen	0,89	0,86	0,27	1	-	-
Flossbach von Storch - Multiple Opp...	0,82	0,76	0,38	0,78	1	-
MFS Meridian Funds - Prudent Capita...	0,43	0,38	0,41	0,46	0,45	1

## Korrelation

■ < 0,0   
 ■ >= 0,0 und < 0,5   
 ■ >= 0,5 und < 0,7   
 ■ >= 0,7

Für die Aktualität, Richtigkeit und Vollständigkeit der Berechnungen können wir keine Gewähr geben und keine Haftung übernehmen

Quelle: dasinvestment.de; Musterdepottool; Stand 11.07.2022


**ROBERT BEER**
*Rendite und Werterhalt*

# Was wäre die beste 3er Kombination?

				3 Jahre		5 Jahre	
				%	Vola	%	Vola
1	Acatis Gane Value A		A0X754	22,55	12,8	39,48	10,85
2	DWS Concept Kaldemorgen LC		DWSK00	9,62	6,83	13,76	6,13
3	FvS Multiple Opportunities II		A1W17Y	11,32	9,37	25,5	8,66
4	MFS Prudent Capital A1 EUR		A2ANEB	10,35	5,24	27,85	5,77
5	Siemens Balanced		A0KEXM	1,97	8,84	10,53	7,34
6	RB LuxTopic Flex A		A0CATN	60,33	13,64	62,84	13,39

Kombination	3 Jahre			5 Jahre		
	%	Vola	% / Vola	%	Vola	% / Vola
123456	19,3	9,74	1,98	29,14	8,55	3,41
12345	11,54	10,12	1,14	22,8	8,63	2,64

Quelle: dasinvestment.de; Musterdepottool; eigene Recherche; Stand 11.07.2022



ROBERT BEER

*Rendite und Werterhalt*

# Was wäre die beste 3er Kombination?

Kombination	3 Jahre			5 Jahre		
	%	Vola	% / Vola	%	Vola	% / Vola
123	15,16	14,72	1,03	25,54	8,37	3,05
124	14,72	13,13	1,12	26,55	10,89	2,44
125	12,07	16,71	0,72	20,67	8,26	2,50
126	31,15	13,46	2,31	37,43	8,79	4,26
134	15,13	12,89	1,17	30,31	10,83	2,80
135	12,57	16,37	0,77	24,39	8,71	2,80
136	30,94	13,73	2,25	40,96	9,41	4,35
145	12,08	10,02	1,21	25,34	8,56	2,96
146	30,9	11,76	2,63	42,53	10,34	4,11
156	28,13	16,16	1,74	36,21	9,03	4,01
234	10,44	9,7	1,08	21,8	8,43	2,59
235	7,8	12,88	0,61	16,04	7,32	2,19
236	26,84	10,9	2,46	32,87	8,62	3,81
245	7,16	7,6	0,94	16,68	6,67	2,50
246	26,69	8,73	3,06	34,16	8,13	4,20
256	23,82	12,64	1,88	27,98	7,76	3,61
345	7,87	9,09	0,87	20,62	7,89	2,61
346	26,65	9	2,96	37,86	8,6	4,40
356	23,9	13,02	1,84	31,66	8,56	3,70
456	23,66	8,36	2,83	32,9	7,74	4,25

Quelle: dasinvestment.de; Musterdepottool; eigene Recherche; Stand 11.07.2022

# Wir fühlen uns wohl mit...

- ✓ Globale Marktführer
- ✓ Hohe Substanz und Ertragskraft
  - ✓ Hohe Margen
- ✓ Weltweite Umsatzgenerierung
  - ✓ Krisenfest
- ✓ Bewährtes Risikomanagement



## Blue Chip Aktien





## Glück oder einfach eine gute Strategie? Risikoadjustiert mit Rendite und Risiko im Einklang

*Von Matthias Herold, Direktor Robert Beer Management GmbH*



Ausgabe 24/2021

**RB LUXTOPIC FLEX**  
**Rendite und Sicherheit**

Beispielhafter Vergleich long only und risikoadjustiert 6% p.a. mit „halbem“ Drawdown vs. 8% p.a. mit 20 und 30% Rücksetzer					
nach	"risikoadjustiert"		"long only"		Differenz
	100,00	106%	100,00	108%	0,00
1 Jahr	106,00	106%	108,00	108%	-2,00
2 Jahren	112,36	106%	116,64	108%	-4,28
3 Jahren	119,10	90%	125,97	80%	-6,87
4 Jahren	107,19	106%	100,78	108%	6,41
5 Jahren	113,62	106%	108,84	108%	4,78
6 Jahren	120,44	106%	117,55	108%	2,89
7 Jahren	127,67	106%	126,95	108%	0,72
8 Jahren	135,33	85%	137,11	70%	-1,78
9 Jahren	115,03	106%	95,97	108%	19,05
10 Jahren	121,93	106%	103,65	108%	18,28
11 Jahren	129,25	106%	111,94	108%	17,30
12 Jahren	137,00	106%	120,90	108%	16,10
13 Jahren	145,22	106%	130,57	108%	14,65
14 Jahren	153,93	106%	141,02	108%	12,92
15 Jahren	163,17		152,30		10,87

# Zu guter Letzt



ROBERT BEER

*Rendite und Werterhalt*

"An der Börse sind 2 mal 2 niemals 4  
Man muss nur die Nerven und das Geld haben"

"Die Börse ist ein Spiel zwischen  
Gewinn und Verlust"

Robert Beer  
„Es ist auch ein enormes Risiko,

”

Sei ängstlich,  
wenn andere  
gierig sind.  
Sei gierig, wenn  
andere  
ängstlich sind.

---

WARREN BUFFETT

Quelle: <https://aktien-mag.de/zitate/der-grosc-kostolany/p-1535>

# Ihr Ansprechpartner



**Matthias Herold**  
**Direktor**

Telefon: +49 (0) 9602 93986 – 21

Mobil: +49 (0) 171 275 3663

E-Mail: [matthias.herold@robertbeer.com](mailto:matthias.herold@robertbeer.com)

## Kundenservice

Robert Beer Management GmbH

Weidener Straße 36

92711 Parkstein

Deutschland

Telefon: +49 (0) 9602 93986 – 11

Telefax: +49 (0) 9602 93986 - 20

E-Mail: [service@robertbeer.com](mailto:service@robertbeer.com)

Internet: [www.robertbeer.com](http://www.robertbeer.com)

# Disclaimer



Quelle für alle Angaben ist die Robert Beer Investment GmbH, sofern nicht anders ausgewiesen.

Dies ist eine Marketing-Anzeige. Bitte lesen Sie den Verkaufsprospekt des betreffenden Fonds und das KIID, bevor Sie eine endgültige Anlageentscheidung treffen. Diese Unterlagen können in deutscher Sprache kostenlos auf [www.robertbeer.com.de](http://www.robertbeer.com.de) unter dem betreffenden Fonds abgerufen werden. Eine Zusammenfassung der Anlegerrechte kann in deutscher Sprache kostenlos in elektronischer Form auf der Webseite unter [www.dje.de/zusammenfassung-der-anlegerrechte](http://www.dje.de/zusammenfassung-der-anlegerrechte) abgerufen werden. Die in dieser Marketing-Anzeige beschriebenen Fonds können in verschiedenen EU-Mitgliedsstaaten zum Vertrieb angezeigt worden sein. Anleger werden drauf hingewiesen, dass die jeweilige Verwaltungsgesellschaft beschließen kann, die Vorkehrungen, die sie für den Vertrieb der Anteile Ihrer Fonds getroffen hat, gemäß der Richtlinie 2009/65/EG und Art. 32 a der Richtlinie 2011/61/EU aufzuheben. Alle hier veröffentlichten Angaben dienen ausschließlich Ihrer Information, können sich jederzeit ändern und stellen keine Anlageberatung oder sonstige Empfehlung dar. Alleinige verbindliche Grundlage für den Erwerb des betreffenden Fonds sind die o.g. Unterlagen in Verbindung mit dem dazugehörigen Jahresbericht und/oder dem Halbjahresbericht. Die in diesem Dokument enthaltenen Aussagen geben die aktuelle Einschätzung der Robert Beer Management GmbH wieder. Die zum Ausdruck gebrachten Meinungen können sich jederzeit, ohne vorherige Ankündigung, ändern. Alle Angaben dieser Übersicht sind mit Sorgfalt entsprechend dem Kenntnisstand zum Zeitpunkt der Erstellung gemacht worden. Für die Richtigkeit und Vollständigkeit kann jedoch keine Gewähr und keine Haftung übernommen werden.