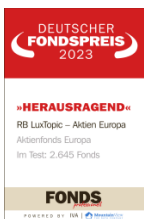


Produktpräsentation

RB LuxTopic – Aktien Europa B*

WKN: A1JFAE

Update 31.03.2026



ROBERT BEER

Rendite und Werterhalt

Nur für professionelle Marktteilnehmer.
Bitte beachten Sie den Hinweis auf der letzten Seite.

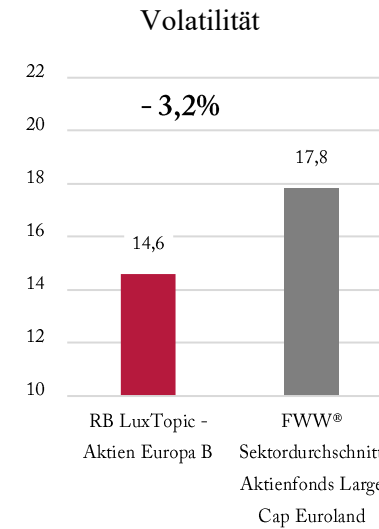
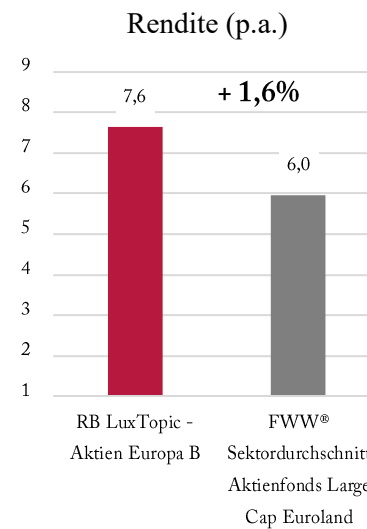
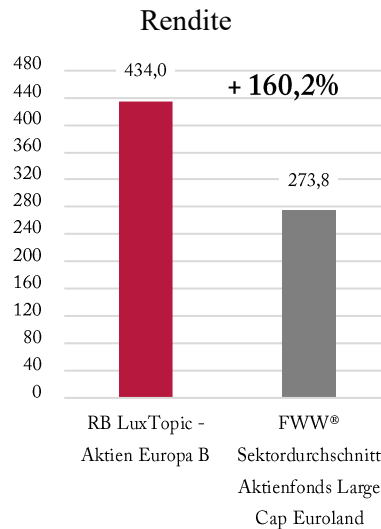
RB LuxTopic – Aktien Europa B: Seit Auflage 2003

+ 434,0% absolute Rendite seit Auflage

+ 160,2% besser als Vergleichsgröße

+ 7,6% p.a. langfristige durchschnittliche Rendite

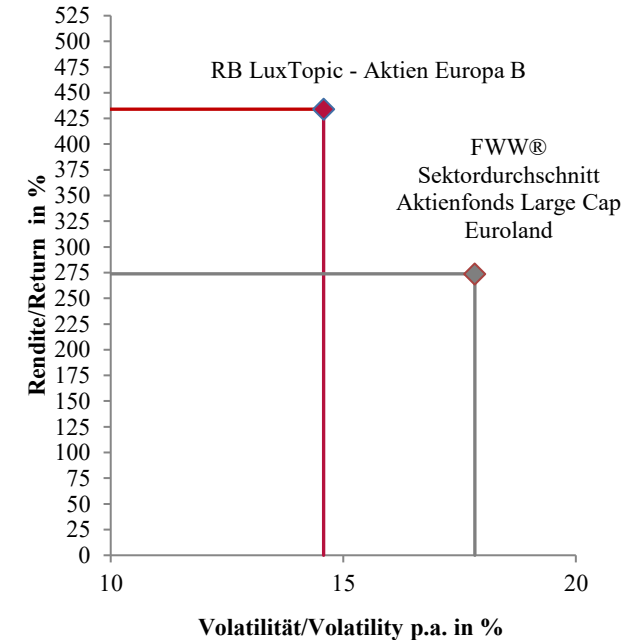
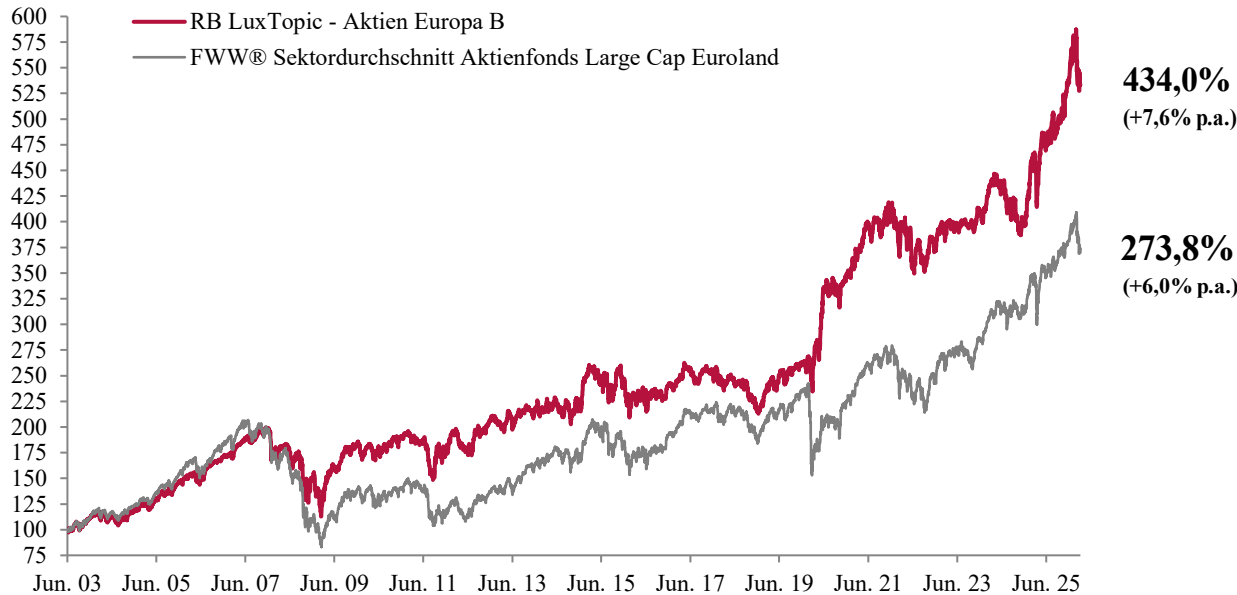
weniger Risiko durch aktives Risikomanagement



Bitte beachten Sie die Hinweise zur Darstellung, Verwaltung und Wertentwicklung auf der letzten Seite

Quelle: FWW Fundservices GmbH, eigene Berechnung; Betrachtungszeitraum: Seit Auflage am 25.06.2003 – 31.03.2026

RB LuxTopic – Aktien Europa B: Rendite – Risiko – Profil



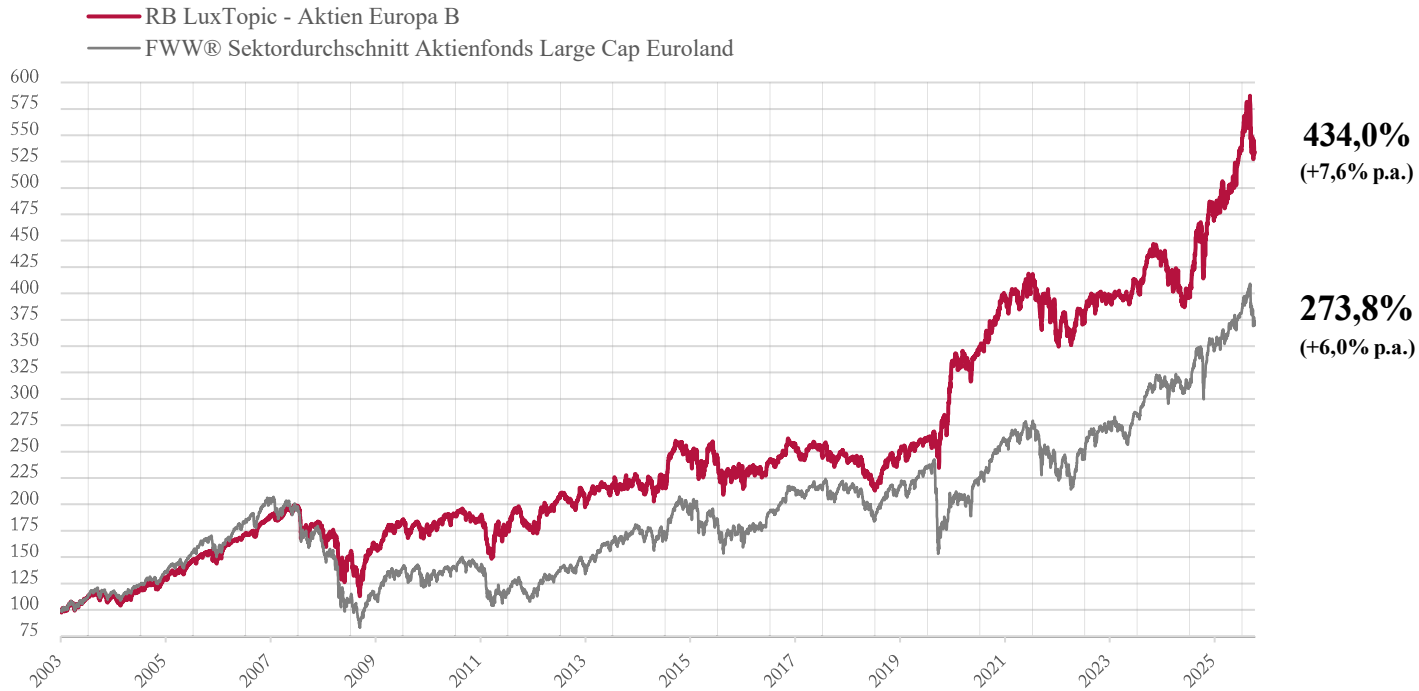
- Höhere Rendite bei geringerer Volatilität, geringerer Drawdown und höheres Sharpe Ratio.
- Seit Auflage eine um 160,2%-Pkt. höhere Rendite als die Vergleichsgröße.

Seit Auflage	Rendite	Rendite p.a.	Volatilität	Sharpe Ratio
LT - AE B	434,0%	7,6%	14,6%	0,48
Vergleichsgröße	273,8%	6,0%	17,8%	0,30
Differenz	+ 160,2%	+ 1,6%	- 3,2%	+ 0,18

Bitte beachten Sie die Hinweise zur Darstellung, Verwaltung und Wertentwicklung auf der letzten Seite

Quelle: FWW Fundservices GmbH, eigene Berechnung; Betrachtungszeitraum: Seit Auflage am 25.06.2003 – 31.03.2026

RB LuxTopic – Aktien Europa B: Seit Auflage - langfristig



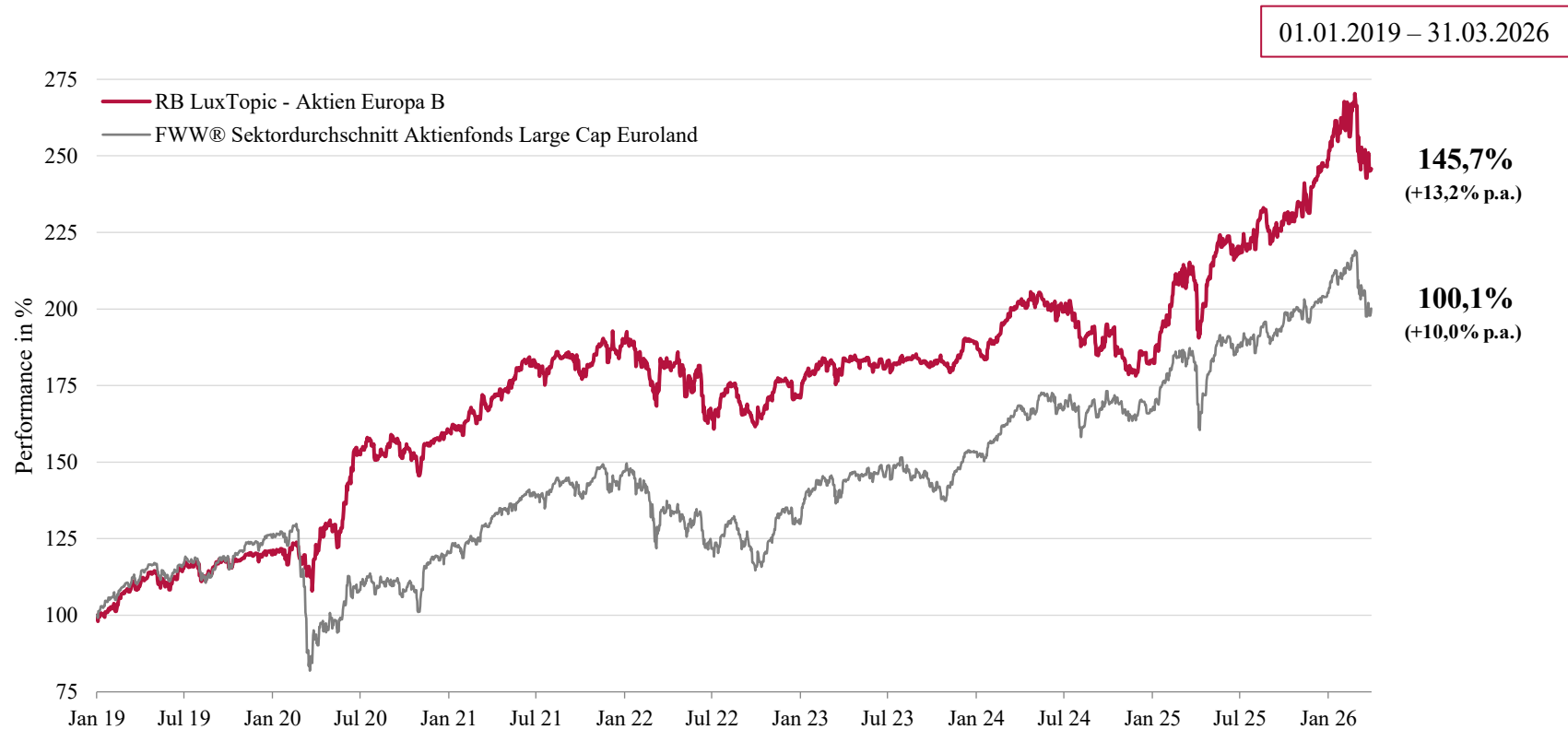
Seit Auflage	2003	2004	2005	2006	2007	2008	2009	2010	2011	2012	2013	2014	2015	2016	2017	2018	2019	2020	2021	2022	2023	2024	2025	lfd. Jahr	Gesamt
RB LT-AE	12,62%	5,80%	22,74%	17,44%	15,77%	-23,95%	21,94%	2,51%	-5,66%	15,72%	6,19%	2,21%	9,23%	-0,90%	1,86%	-11,84%	19,83%	33,46%	18,13%	-9,48%	10,58%	-3,22%	35,87%	-1,17%	434,0%
Vergleichsgröße	12,69%	10,29%	23,88%	19,25%	7,83%	-44,83%	27,36%	-0,23%	-15,87%	16,87%	21,06%	4,30%	7,65%	3,87%	11,09%	-12,73%	25,34%	-3,98%	22,14%	-11,69%	18,13%	8,93%	22,85%	-2,47%	273,8%
Differenz	-0,07%	-4,49%	-1,13%	-1,81%	7,94%	20,88%	-5,43%	2,74%	10,21%	-1,15%	-14,86%	-2,09%	1,58%	-4,76%	-9,23%	0,89%	-5,51%	37,44%	-4,01%	2,20%	-7,56%	-12,15%	13,03%	1,30%	160,2%

- Die Stärke des RB LuxTopic – Aktien Europa zeigt sich vor allem in schwierigen Börsenphasen und in der langfristigen Gesamtentwicklung.

Bitte beachten Sie die Hinweise zur Darstellung, Verwaltung und Wertentwicklung auf der letzten Seite

Quelle: FWW Fundservices GmbH, eigene Berechnung; Betrachtungszeitraum: Seit Auflage am 25.06.2003 – 31.03.2026

RB LuxTopic – Aktien Europa B: Seit 2019 - mittelfristig



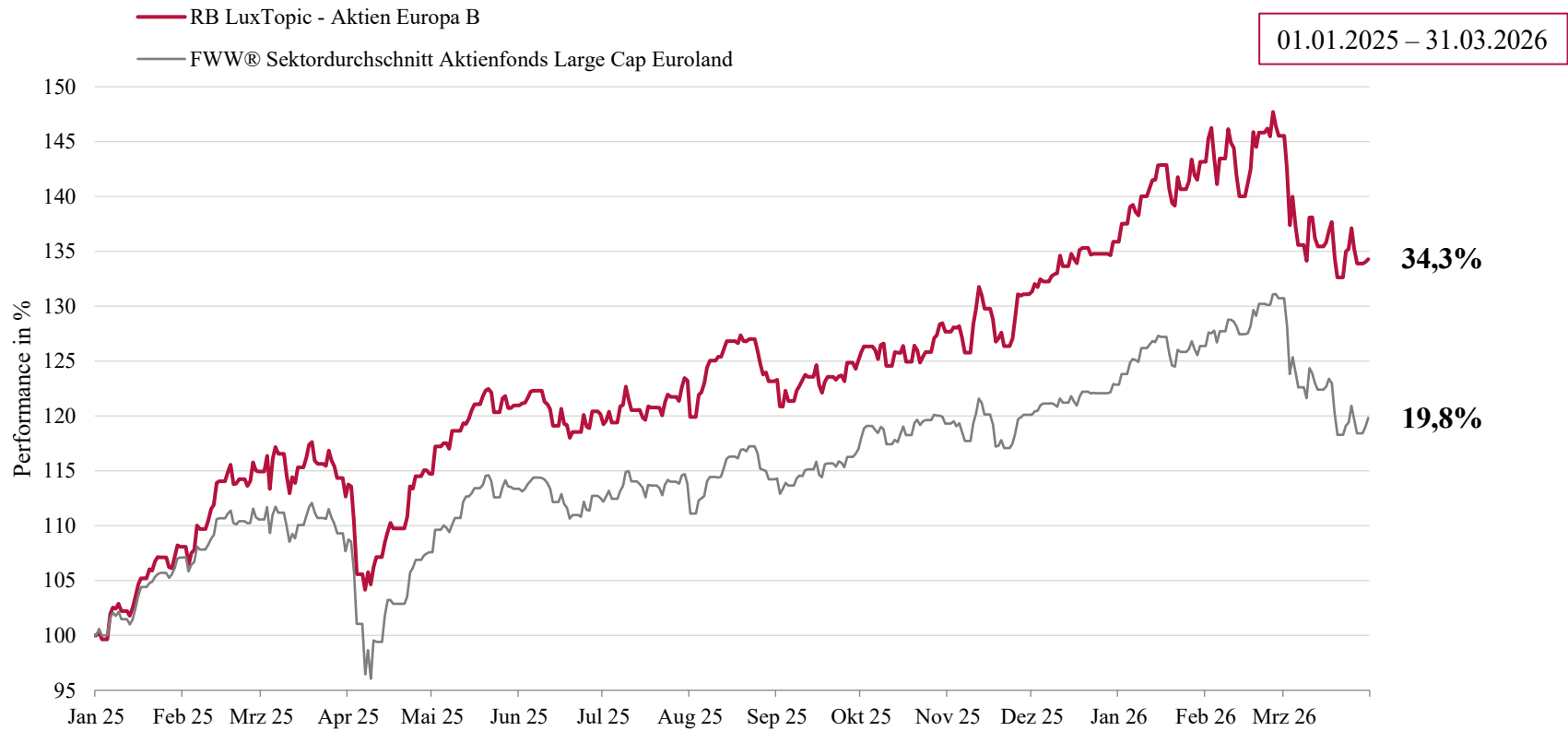
Bitte beachten Sie die Hinweise zur Darstellung, Verwaltung und Wertentwicklung auf der letzten Seite

Quelle: FWW Fundservices GmbH, eigene Berechnung

Nur für professionelle Kunden und geeignete Gegenparteien.
Bitte beachten Sie die Hinweise auf der letzten Seite

nur wer langfristig denkt, investiert erfolgreich

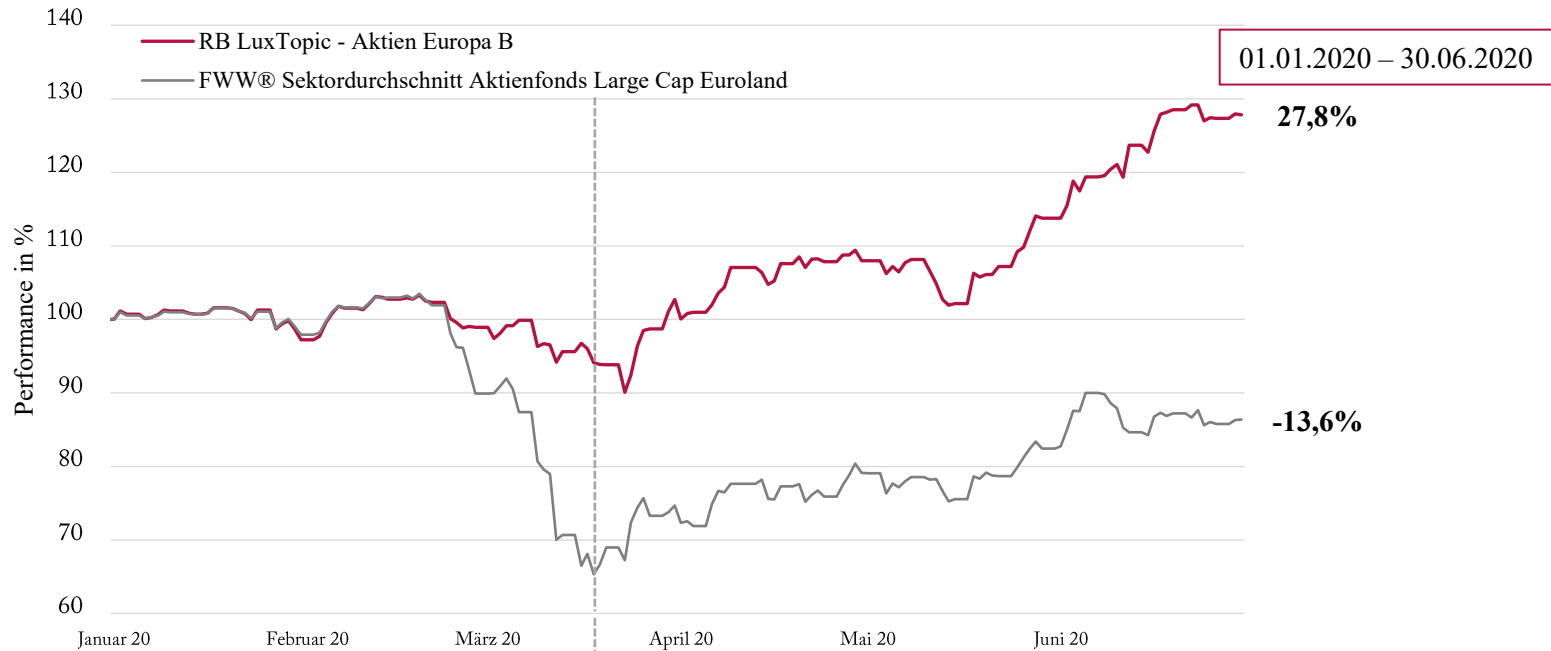
RB LuxTopic – Aktien Europa B: Seit 2025 - kurzfristig



Bitte beachten Sie die Hinweise zur Darstellung, Verwaltung und Wertentwicklung auf der letzten Seite

Quelle: FWW Fundservices GmbH, eigene Berechnung

RB LuxTopic – Aktien Europa B: Abschwung und Erholung 2020



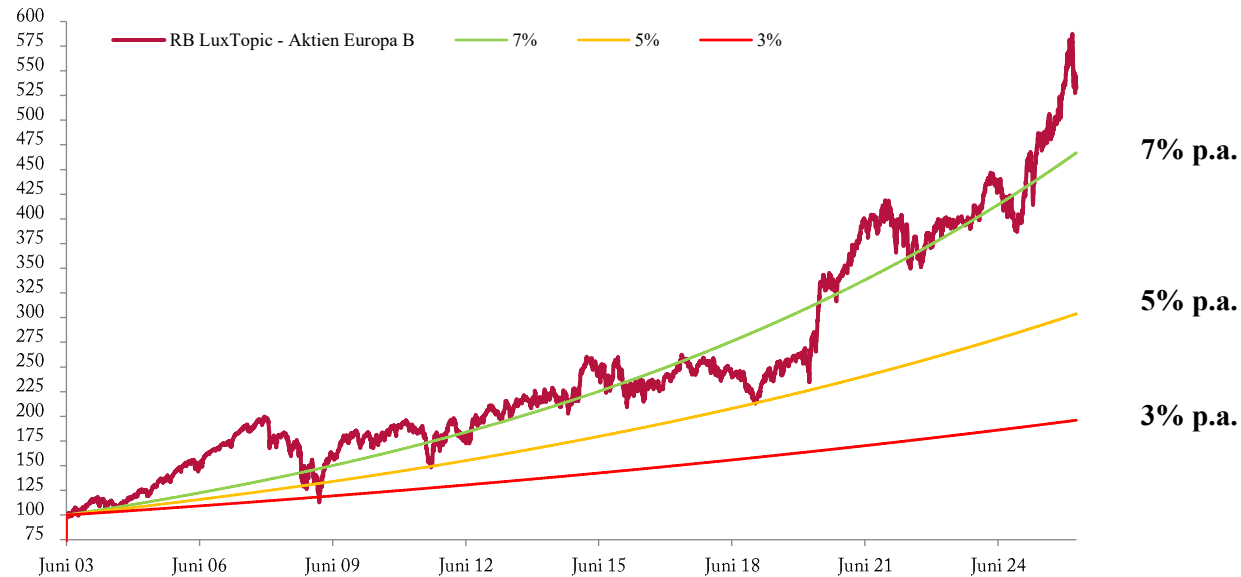
Seit Auflage	1. Phase	2. Phase	Gesamt
	01.01.2020 - 18.03.2020	18.03.2020 - 30.06.2020	
RB LT-AE	-5,90%	35,85%	27,83%
Vergleichsgröße	-34,66%	32,33%	-13,53%
Differenz	28,76%	3,52%	41,36%

- Reduzierter Abschwung, Start von höherem Niveau und Teilhabe an Erholungsphase: deutliche Outperformance.

Bitte beachten Sie die Hinweise zur Darstellung, Verwaltung und Wertentwicklung auf der letzten Seite

Quelle: FWW Fundservices GmbH, eigene Berechnung

Langfristiger Renditefächer



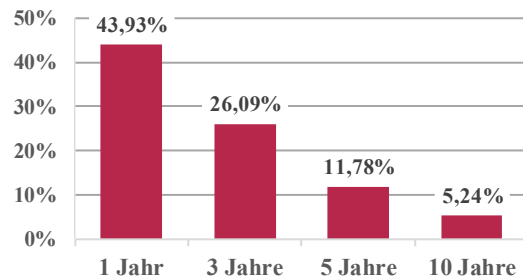
- Der RB LuxTopic – Aktien Europa hat seit 2003 unter Schwankungen eine p.a. Rendite von 7,6% geliefert.
- Vor dem Hintergrund des aktuell niedrigen Zinsniveaus ist das eine hervorragende Größe.
- Ziel ist es, dem Investor langfristig eine gute Rendite bei einem angemessenen Risiko zu liefern.

Bitte beachten Sie die Hinweise zur Darstellung, Verwaltung und Wertentwicklung auf der letzten Seite

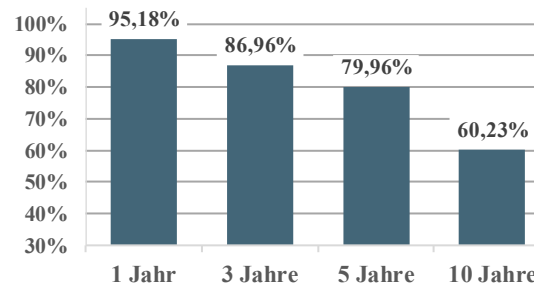
Quelle: Eigene Berechnung; Betrachtungszeitraum: Seit Auflage am 25.06.2003 – 31.03.2026

Indexing – langfristig besser als die meisten Fonds

Fonds, die den Index schlagen



Fonds, die nicht geschlossen wurden



	Region	1 Jahr	3 Jahre	5 Jahre	10 Jahre
Outperformer	Eurozone	43,93%	26,09%	11,78%	5,24%
Überlebende Fonds	Eurozone	95,18%	86,96%	79,96%	60,23%

Stand 31. Dezember 2022; Quelle: SPIVA Europe Scorecard von Dow Jones Indices

Vielzahl von

internationalen Auszeichnungen

für den RB LuxTopic - Aktien Europa, darunter mehrere

Lipper Fund Awards und

€uro Fund Awards.



- Nach 10 Jahren sind nur etwa 5% (5,24%) der aktiven Manager besser als der Index.
- Nach 10 Jahren existieren nur noch etwas mehr als die Hälfte (60,23%) der aktiven Fonds.
- Unter Berücksichtigung der geschlossenen Fonds, schlagen nach 10 Jahren ca. 3% (5,24*0,6) den Index.
- Der RB LuxTopic – Aktien Europa ist nach 20 Jahren besser als der Eurostoxx 50 Performance-Index bei gleichzeitig günstigerem Chance-Risiko-Profil.

Fundamental – Europäische Top-Unternehmen

Der RB LuxTopic - Aktien Europa investiert in große europäische Top-Konzerne mit wertvollen Marken und einer starker Marktposition. Sie sind oft Marktführer, agieren global und generieren ihre Erträge weltweit. Vor allem starke Substanz, hohe Ertragskraft, stetiges Wachstum und attraktive Dividenden zeichnen sie aus.

Systematisch – Selektion der Top-Performer – Intelligenter Algorithmus

Ein intelligenter Algorithmus selektiert die trendstarken Top-Performer aus dem fundamental erstellten Aktienspektrum. Ziel des Algorithmus ist es, langfristig in die renditestärkeren Top-Unternehmen zu investieren und performanceschwache Aktien unterzugewichten oder auszusortieren.

Risikoadjustiert – Aktives Risikomanagement - Algorithmus

Aktives Risikomanagement ergänzt die Portfoliosteuerung. Fällt durch Risikoreduzierung der Rückschlag in einem fallenden Aktienmarkt geringer aus, so startet das Investment beim folgenden Anstieg von einem höheren Niveau.

RB LuxTopic – Aktien Europa B: Top 10 Aktien Positionen und Länder (in %)

Länder (in %)

Deutschland	21,4
Spanien	19,0
Italien	17,8
Frankreich	10,8
Niederlande	10,6
Finnland	4,7
Belgien	4,1
Luxemburg	2,5
Irland	1,9

Stand: 31.03.2026

Top 10 Aktien Positionen (in %)

Unicredit	7,5
Banco Santander	7,2
Banco Bilbao	5,6
Asml	4,5
Allianz	4,0
Intesa SAnpaolo	3,8
Iberdrola	3,5
Totalenergies	3,1
Siemens	3,1
Ing Groep	3,0

Stand: 31.03.2026

Beim Kauf eines Fonds erwirbt man Anteile an dem genannten Fonds, der in Wertpapiere wie Aktien und/ oder in Anleihen investiert, jedoch nicht die Wertpapiere selbst.

Quelle: DZ Privatbank, eigene Berechnung

Nur für professionelle Kunden und geeignete Gegenparteien.
Bitte beachten Sie die Hinweise auf der letzten Seite

nur wer langfristig denkt, investiert erfolgreich

Auszeichnungen

EuroFundAward 2026

RB LuxTopic - Flex 10 Jahre Platz 1
RB LuxTopic - Flex 20 Jahre Platz 2

EuroFundAward 2025

RB LuxTopic - Flex 5 Jahre Platz 1



Deutscher Fondspreis 2026

Mischfonds Global aktienorientiert
RB LuxTopic – Flex (5x in Folge ausgezeichnet)

Deutscher Fondspreis 2025

Aktienfonds Europa
RB LuxTopic – Aktien Europa

Mischfonds Global aktienorientiert
RB LuxTopic – Flex



Österreichischer Fondspreis 2025

Aktienfonds Europa
RB LuxTopic – Aktien Europa

Mischfonds Global aktienorientiert
RB LuxTopic – Flex



Refinitiv Lipper Fund Award 2024

RB LuxTopic - Flex als bester seiner Kategorie
in ganz Europa ausgezeichnet über 5 Jahre



**LSEG Lipper
Fund Awards**
2024 Winner
Europe

Lipper Fund Awards 2023

Lipper Fund Awards 2009

Lipper Fund Awards 2008



Dipl.-Ing. Robert Beer



Dipl.-Ing. Robert Beer ist Geschäftsführer der Robert Beer Management GmbH. Mit über 35 Jahren Erfahrung an den Kapitalmärkten ist er der Kopf des Investmentteams. Sein Diplomstudium absolvierte er an der TU München.

Fondsmanager

Jonas Beer, M. Sc.



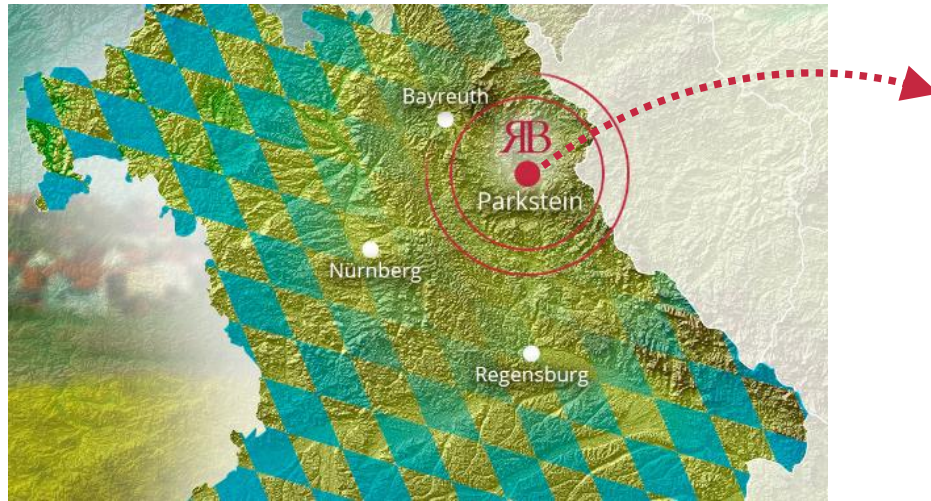
Jonas Beer, M. Sc. verbindet Ökonomie und Technologie in der Fondsboutique.

Als Absolvent der LMU München (M.Sc. BWL, B.Sc. VWL) mit fundierter IT-Expertise ist er für die Implementierung der Algorithmen im Fondsmanagement zuständig.

Er verantwortet die Forschung, kontinuierliche Weiterentwicklung unserer Systeme und steht für die Next-Generation und Zukunft unserer Fondsboutique.

Fondsmanager

Herzlich willkommen in Parkstein



High Tech Engineering abseits vom Mainstream in grüner Natur.

Sie sind herzlich willkommen im Hause Robert Beer.

Ihr Partner für risikoadjustierte Investmentlösungen mit Top Performern.

Besuchen Sie uns und werfen Sie einen Blick in den Maschinenraum des Portfolio-Engineerings.





Dipl.-Ing- Robert Beer
Fondsmanager



Jonas Beer, M. Sc.
Fondsmanager



Matthias Herold
Direktor
Tel.: +49 9602 / 93986 - 21
Mobil: +49 171 / 2753663
matthias.herold@robertbeer.com



Stefan Suttner
Direktor
Tel.: +49 9602 / 93986 - 24
Mobil: +49 151 / 19416939
stefan.suttner@robertbeer.com



Josef Bösl
Tel.: +49 9602 / 93986 - 25
Mobil: +49 171 / 7225959
josef.boesl@robertbeer.com

Robert Beer Management GmbH

Weidener Straße 36

92711 Parkstein

Tel.: 09602 / 93986 - 0

www.robertbeer.com

service@robertbeer.com

RB LuxTopic – Aktien Europa im Überblick

Fondskategorie	Risikoadjustierte Aktienstrategie Euroland
Vergleichsgröße	FWW® Sektordurchschnitt Aktienfonds Large Cap Euroland
Fondsmanagement	Fondsmanager: Robert Beer Management GmbH
Verwaltungsgesellschaft	DJE Investment S.A., Luxemburg
Depotbank	DZ Privatbank S.A., Luxemburg
Wirtschaftsprüfer	Deloitte S.A.
Fondswährung	EUR
Geschäftsjahr	01.07. - 30.06.
Ertragsverwendung	ausschüttend (jährlich)
Preisfeststellung	börsentäglich
Auflagedatum	25.06.2003
Zulassungsländer	Deutschland, Österreich, Schweiz, Luxemburg
Orderannahmeschluss	17:00

	B-Anteilklasse
Kennnummern	ISIN: LU0592234537; WKN: A1JFAE Bloomberg: DJLTAEB:LX Reuters: LU0592234537.LUF
Ausgabeaufschlag	0 %
Verwaltungsvergütung	0,16 % p.a.
Depotbankvergütung	0,1 % p.a.
Managementvergütung	1,00 % p.a.
Mindestanlage	1.000.000 EUR

Rechtliche Hinweise und Informationen

Quelle für alle Angaben ist die Robert Beer Management GmbH, sofern nicht anders ausgewiesen.

Dies ist eine Marketing-Anzeige. Bitte lesen Sie den Verkaufsprospekt des betreffenden Fonds und das Basisinformationsblatt (PRIIPs KID), bevor Sie eine endgültige Anlageentscheidung treffen. Diese Unterlagen können in deutscher Sprache kostenlos auf www.robertbeer.com unter dem betreffenden Fonds abgerufen werden. Eine Zusammenfassung der Anlegerrechte kann in deutscher Sprache kostenlos in elektronischer Form auf der Webseite unter www.dje.de/zusammenfassung-der-anlegerrechte abgerufen werden. Die in dieser Marketing-Anzeige beschriebenen Fonds können in verschiedenen EU-Mitgliedsstaaten zum Vertrieb angezeigt worden sein. Anleger werden drauf hingewiesen, dass die jeweilige Verwaltungsgesellschaft beschließen kann, die Vorkehrungen, die sie für den Vertrieb der Anteile Ihrer Fonds getroffen hat, gemäß der Richtlinie 2009/65/EG und Art. 32 a der Richtlinie 2011/61/EU aufzuheben. Alle hier veröffentlichten Angaben dienen ausschließlich Ihrer Information, können sich jederzeit ändern und stellen keine Anlageberatung oder sonstige Empfehlung dar. Alleinige verbindliche Grundlage für den Erwerb des betreffenden Fonds sind die o.g. Unterlagen in Verbindung mit dem dazugehörigen Jahresbericht und/oder dem Halbjahresbericht. Die in diesem Dokument enthaltenen Aussagen geben die aktuelle Einschätzung der Robert Beer Management GmbH wieder. Die zum Ausdruck gebrachten Meinungen können sich jederzeit, ohne vorherige Ankündigung, ändern. Alle Angaben dieser Übersicht sind mit Sorgfalt entsprechend dem Kenntnisstand zum Zeitpunkt der Erstellung gemacht worden. Für die Richtigkeit und Vollständigkeit kann jedoch keine Gewähr und keine Haftung übernommen werden.

Die Fonds werden von Robert Beer Management aktiv und, wenn ein Vergleichsindex angegeben ist, ohne Bezug auf diesen verwaltet. Die dargestellten Grafiken und Tabellen zur Wertentwicklung beruhen auf eigenen Berechnungen und wurden nach der BVI-Methode berechnet und veranschaulichen die Entwicklung in der Vergangenheit. Die frühere Wertentwicklung lässt nicht auf zukünftige Renditen schließen. Die Bruttowertentwicklung (BVI-Methode) berücksichtigt alle auf Fondsebene anfallenden Kosten (z.B. die Verwaltungsvergütung), die Nettowertentwicklung zusätzlich den Ausgabeaufschlag. Weitere Kosten können auf Kundenebene individuell anfallen (z.B. Depotgebühren, Provisionen und andere Entgelte). Modellrechnung (netto): Ein Anleger möchte für 1.000 Euro Anteile erwerben. Bei einem max. Ausgabeaufschlag von 0,00% muss er dafür einmalig bei Kauf 0,00 Euro aufwenden. Zusätzlich können Depotkosten anfallen, die die Wertentwicklung mindern. Die Depotkosten ergeben sich aus dem Preis- und Leistungsverzeichnis Ihrer Bank.

Der Fondspreis des RB LuxTopic - Aktien Europa B wird mit dem Schlusskurs der Wertpapiere an den europäischen Börsen berechnet. Am Folgetag wird der Fondspreis veröffentlicht und trägt auch entsprechend das Datum des Veröffentlichungstages. Für einen genauen Vergleich mit dem Index wurde die Zeitreihe des Fonds um einen Tag zurückgerechnet (T-1).

* Die institutionelle Anteilsklasse RB LuxTopic - Aktien Europa B wurde am 07.03.2011 aufgelegt. Zur Darstellung der Entwicklung vom 25.06.2003 – 07.03.2011 erfolgte in den Grafiken eine Rückrechnung anhand der Anteilsklasse des RB LuxTopic - Aktien Europa A lediglich mit angepasster Gebührenstruktur.